

UWAGI

- 1. projektowane kominy wentylacyjne z rur spiro Ø 160 obudowane powyżej sirapu nad IV piętnem cegłą półklinkierową na zaprawie cem.-wap. M5 i przykryte czapami żelbetowymi gr. 6 cm poziom projektowanych kominów dostosować do istniejących
- 2. w istniejących kominach rozebrać czapy oraz spekane ścianki powyżej dachu, kominy przemurować i przykryć czapami żelbetowymi gr. 6 cm
- 3. wykonać nowe obróbki blacharskie
- 4. rynny i rury spustowe zdemontować i założyć nowe pcv w kolorze szarym
- 5. szyb dźwigowy ponad sirapem obmurować cegłą kralówką 12 cm do poziomu istniejących płyt korytkowych, a miejsca po wyciętych płytach korytkowych uzupełnić płytą żelbetową gr. 8 cm zbrojoną prętami Ø8 co 15 cm

ZESTAWIENIE POMIESZCZEŃ

| NR | NAZWA | POW. | PODLOGA |
|------|-----------------------|-------|--------------|
| 4.01 | KOMUNIKACJA | 56,71 | GRES |
| 4.02 | KUCHNIA | 12,60 | TERAKOTA |
| 4.03 | POM. GOSP SPRZĄTACZKI | 2,15 | TERAKOTA |
| 4.04 | POKÓJ 2-OSOBOWY | 15,28 | WYKL. DYWAN. |
| 4.05 | KORYTARZ | 2,20 | GRES |
| 4.06 | ŁAZIENKA | 2,06 | TERAKOTA |
| 4.07 | POKÓJ 1-OSOBOWY | 9,97 | WYKL. DYWAN. |
| 4.08 | POKÓJ 1-OSOBOWY | 9,97 | WYKL. DYWAN. |
| 4.09 | ŁAZIENKA | 2,06 | TERAKOTA |
| 4.10 | KORYTARZ | 2,20 | GRES |
| 4.11 | POKÓJ 2-OSOBOWY | 15,12 | WYKL. DYWAN. |
| 4.12 | POKÓJ 2-OSOBOWY | 14,85 | WYKL. DYWAN. |
| 4.13 | KORYTARZ | 2,20 | GRES |
| 4.14 | ŁAZIENKA | 2,06 | TERAKOTA |
| 4.15 | POKÓJ 1-OSOBOWY | 9,57 | WYKL. DYWAN. |
| 4.16 | POKÓJ 1-OSOBOWY | 9,57 | WYKL. DYWAN. |
| 4.17 | ŁAZIENKA | 2,06 | TERAKOTA |
| 4.18 | KORYTARZ | 2,20 | GRES |
| 4.19 | POKÓJ 2-OSOBOWY | 14,71 | WYKL. DYWAN. |
| 4.20 | POKÓJ 2 -OSOBOWY | 14,71 | WYKL. DYWAN. |
| 4.21 | KORYTARZ | 2,20 | GRES |
| 4.22 | ŁAZIENKA | 2,06 | TERAKOTA |
| 4.23 | POKÓJ 1-OSOBOWY | 9,57 | WYKL. DYWAN. |
| 4.24 | POKÓJ 1-OSOBOWY | 9,57 | WYKL. DYWAN. |
| 4.25 | ŁAZIENKA | 2,06 | TERAKOTA |
| 4.26 | KORYTARZ | 2,20 | GRES |
| 4.27 | POKÓJ 2-OSOBOWY | 14,71 | WYKL. DYWAN. |
| 4.28 | POKÓJ 2-OSOBOWY | 14,71 | WYKL. DYWAN. |
| 4.29 | KORYTARZ | 2,20 | GRES |
| 4.30 | ŁAZIENKA | 2,06 | TERAKOTA |
| 4.31 | POKÓJ 1-OSOBOWY | 9,57 | WYKL. DYWAN. |
| 4.32 | POKÓJ 1-OSOBOWY | 9,57 | WYKL. DYWAN. |
| 4.33 | ŁAZIENKA | 2,06 | TERAKOTA |
| 4.34 | KORYTARZ | 2,20 | GRES |
| 4.35 | POKÓJ 2-OSOBOWY | 15,15 | WYKL. DYWAN. |
| 4.36 | POKÓJ 2-OSOBOWY | 15,48 | WYKL. DYWAN. |
| 4.37 | KORYTARZ | 2,20 | GRES |
| 4.38 | ŁAZIENKA | 2,06 | TERAKOTA |
| 4.39 | POKÓJ 1-OSOBOWY | 9,97 | WYKL. DYWAN. |
| 4.40 | POKÓJ 1-OSOBOWY | 9,97 | WYKL. DYWAN. |
| 4.41 | ŁAZIENKA | 2,06 | TERAKOTA |
| 4.42 | KORYTARZ | 2,20 | GRES |
| 4.43 | POKÓJ 2-OSOBOWY | 15,12 | WYKL. DYWAN. |
| 4.44 | POKÓJ 2-OSOBOWY | 16,11 | WYKL. DYWAN. |
| 4.45 | ŁAZIENKA | 2,36 | TERAKOTA |
| 4.46 | KORYTARZ | 2,46 | GRES |
| 4.47 | KLATKA SCHODOWA | 6,03 | GRES |

| | |
|-------------------------|-----------|
| POW. PODSTAWOWA | 385.38 M2 |
| POW. POMOCNICZA | 14.75 M2 |
| POW. RUCHU | 62.74 M2 |
| POW. KONDYGNACJI OGÓŁEM | 388.16 M2 |

rzut dachu

STAROSTWO POWIATOWE
w Stargardzie Szczecińskim
ul. Skarbowa 1
73-110 Stargard Szczeciński
tel/fax (091)480 4802, 480 4801

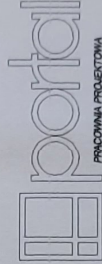
- ściany istniejące
- ściana istniejąca do wyburzenia
- zamurowania istniejących otworów cegłą kralówką
- projektowane systemowe ścianki działowe o gr. 10 cm z płyt gipsowo-kartonowych o pojedynczym metalowym szkieletie nośnym o profilu C75, obustronnym oplytowaniu płytami gr. 1,25cm (od strony bazierek płyta wodoodporna) z wypełnieniem wełną mineralną

- projektowana obudowa szachtu instalacyjnego systemową ścianką o gr. 8,25cm z płyt gipsowo-kartonowych o pojedynczym metalowym szkieletie nośnym o profilu C50, pojedynczym oplytowaniu płytą wodoodporną gr. 1,25cm, z wypełnieniem wełną mineralną

UWAGA!

WSZYSTKIE WYMIARY SPRAWDZIĆ NA BUDOWIE

Kopowanie, publikacje oraz wszelkie inne formy wykorzystania projektu bez zgody autorów będą naruszeniem przepisów wynikających z Ustawy z dnia 4.02.1994 r. o prawie autorskim i prawach pokrewnych.



02-541 WARSZAWA
UL. UL. AWERSKIEGO 2
TEL/FAX 022 945 21 44

71-004 SZCZECIN
UL. SZAFAROWA 1
TEL 091-221 11 99
FAX 091-81-22 149

PROJEKTOWAŁ

mgr inż. arch. Piotr Czujkowski
upr. nr 49/Sz/2000

OPRACOWAŁ

mgr inż. arch. Arek Rucki
mgr inż. arch. Marta Miller
mgr inż. arch. Rafał Antonowicz
mgr inż. arch. Agnieszka Witkowska
mgr inż. arch. Joanna Kolbiarz
mgr inż. arch. Bożena Tysza

SPRAWDZIŁ

mgr inż. arch. Maciej Zombit
upr. nr 41/Sz/99

temat

MODERNIZACJA INTERNATU WOJSKOWEGO
NA OSIEDLU HALLERA 11
W STARGARDZIE SZCZECIŃSKIM

adres

STARGARD SZCZECIŃSKI, OS. HALLERA 11, 73-110

inwestor

WOJSKOWA AGENCJA MIESZKANIOWA W WARSZAWIE
ODDZIAŁ REGIONALNY W SZCZECINIE

rysunek

RZUT DACHU
stan projektowany

faza

P.B.

branża

ARCHITEKTURA

skala

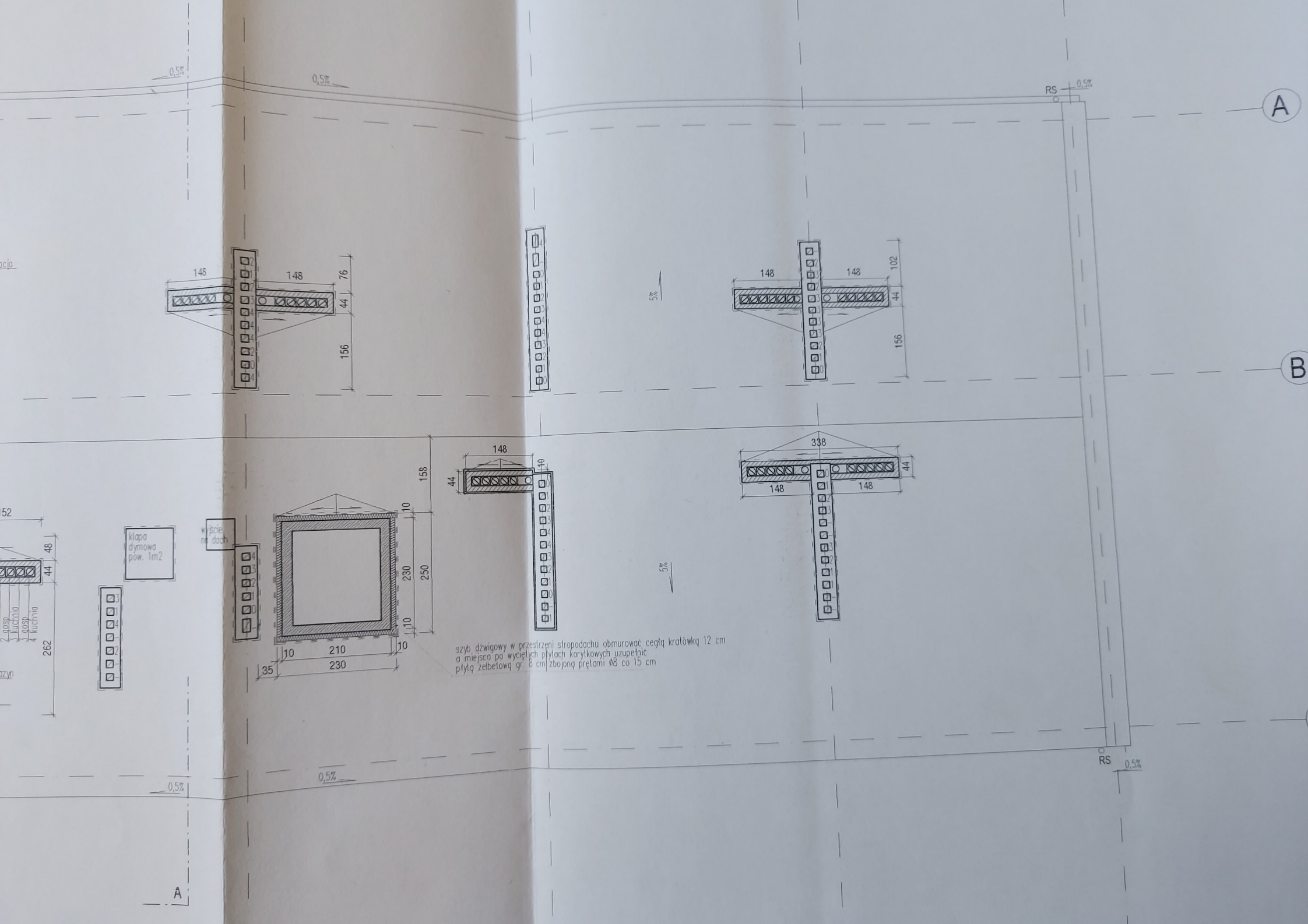
1:100

miejsce i data

Szczecin, 04. 2006

Nr rys.

8

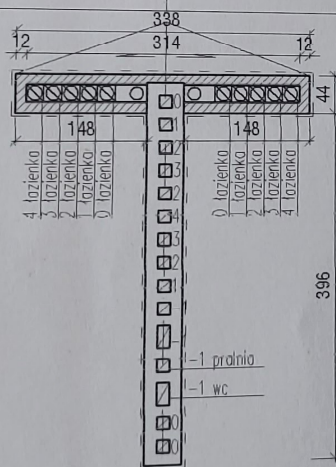
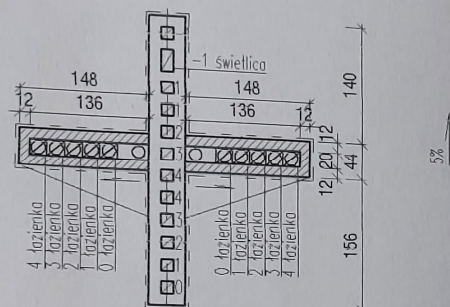


A

B

0,5%

RS



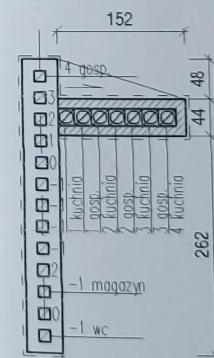
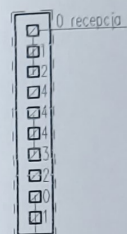
0,5%

RS

A

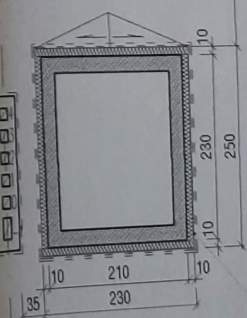
0,5%

0,5%



kłapa
dymowa
pow. 1m²

Wycie
na dach



0,5%

A

0,5%