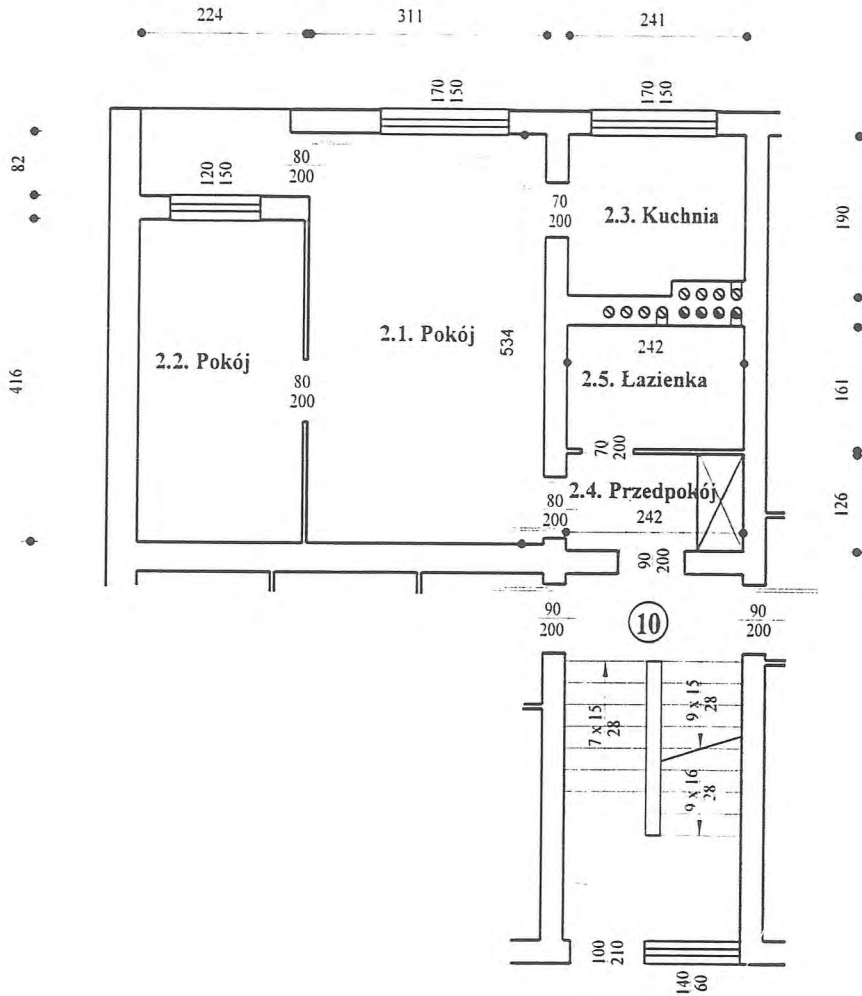
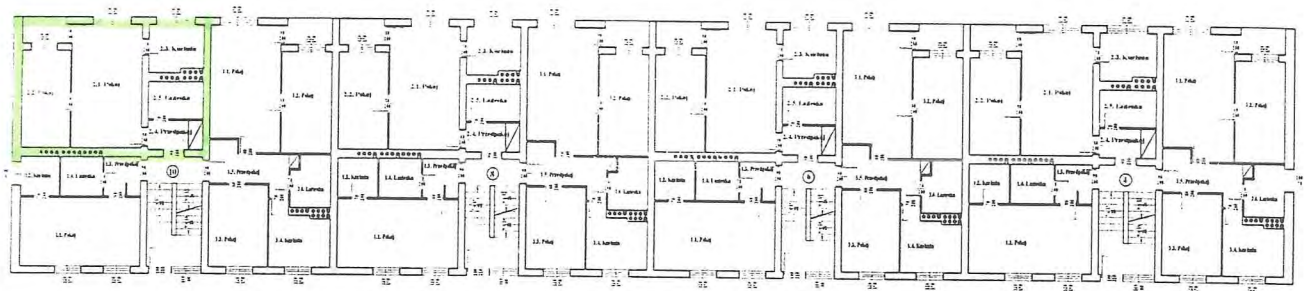


KARTA INWENTARYZACYJNA				
Miejscowość		Piła		
Ulica		Budowlanych		
Numer budynku		10		
Numer lokalu		2		
Dane dotyczące właściciela				
Nazwa	Skarb Państwa Wojskowa Agencja Mieszkaniowa	Adres	Oddział Rejonowy WAM 85-915 Bydgoszcz ul. Gdańska 160	
		Administrator	Oddział Terenowy WAM 64-920 Piła ul. Powstańców Wlkp. 63	
Dane dotyczące lokalu mieszkalnego				
Numer lokalu mieszkalnego		2		
Kondygnacja		1		
Zestawienie powierzchni			Zestawienie powierzchni lokalu	
Nr	Nazwa pomieszczenia	Pow. m ²	Powierzchnia użytkowa	37,3 m ²
1	pokój	16,6 m ²	Powierzchnia przynależna	3,5 m ²
2	pokój	9,3 m ²	Powierzchnia razem	40,8 m ²
3	kuchnia	4,5 m ²	Wyposażenie instalacyjne	
4	przedpokój	3,0 m ²	instalacja elektryczna	jest
5	łazienka	3,9 m ²	instalacja wod.-kan.	jest
6		m ²	instalacja c.w.	gaz. podgrz.
7		m ²	instalacja gazowa	jest
8		m ²	instalacja c.o.	jest
9		m ²	instalacja domofonu	jest
10		m ²	UWAGI:	
11		m ²		
RAZEM		37,3 m ²		
Udział we współwłasności gruntu w częściach wspólnych budynku mieszkalnego, które nie służą do wyłącznego użytku właścicieli poszczególnych lokali mieszkalnych.				408 20582
Charakterystyka techniczna przegród lokalu				
Nazwa elementu budynku	Materiał i wymiary			
Ściany nośne	Ściany nośne piwnic żwirobotonowe grubości 30 cm. Ściany wewnętrzne poszczególnych kondygnacji betonowe grubości 30 cm. Ściany zewnętrzne konstrukcyjne betonowe grubości 30 i 40 cm.			
Ściany działowe	Ściany działowe piwnic murowane z cegły pełnej grubości 12 cm. Ściany działowe kondygnacji nadziemnych z cegły dziurawki grubości 6 cm.			
Stropy	Stropy wszystkich kondygnacji wykonane z płyt kanałowych, typowych. Na stropie ostatniej kondygnacji warstwa izolacji cieplnej.			
Lokal spełnia wymogi określone w Art. 2 ustawy z dnia 24 czerwca 1994 roku o własności lokali (Dz.U. nr 85 z dnia 27 lipca 1994 roku) dotyczące samodzielności lokalu mieszkalnego.				

1997-04-09

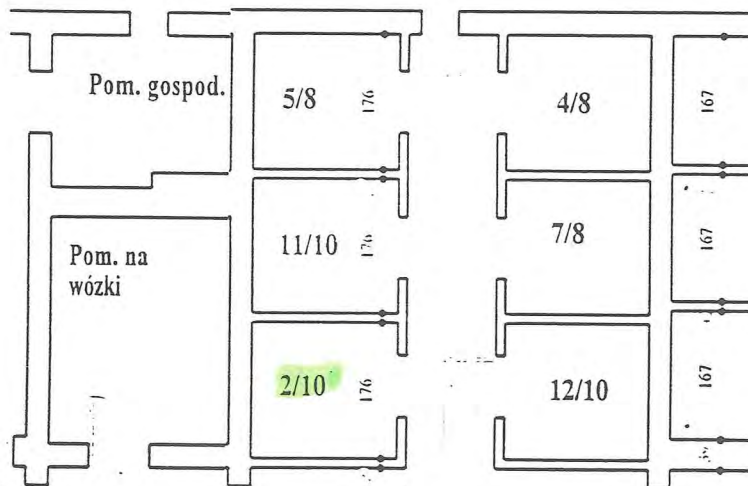
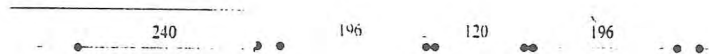
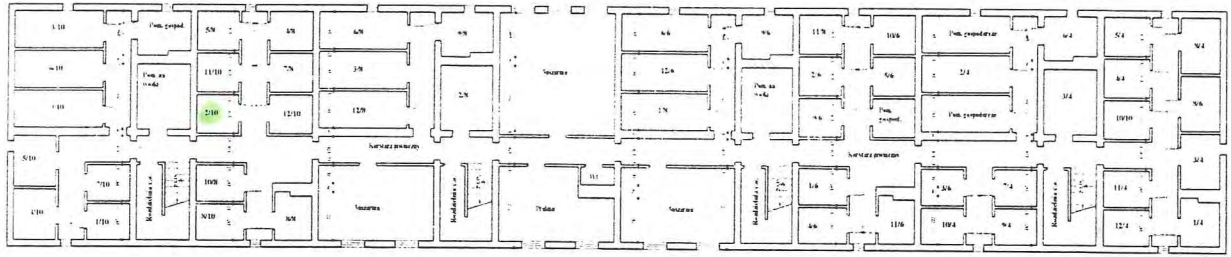
mgr inż. Włodzisław Giesiński
upr. geol. nr 071024
upr. bud. nr 211/85

Rzut lokalu mieszkalnego nr 10/2 parter



mgr inż. Zbigniew Ciesielski
upr. geod. nr 071924
upr. bud. nr 211/83

Rzut pomieszczenia piwnicznego
przynależnego do lokalu mieszkalnego nr 10/2



mgr inż. Zbigniew Ciesielski
upr. geol. nr 071024
upr. bud. nr 211/83