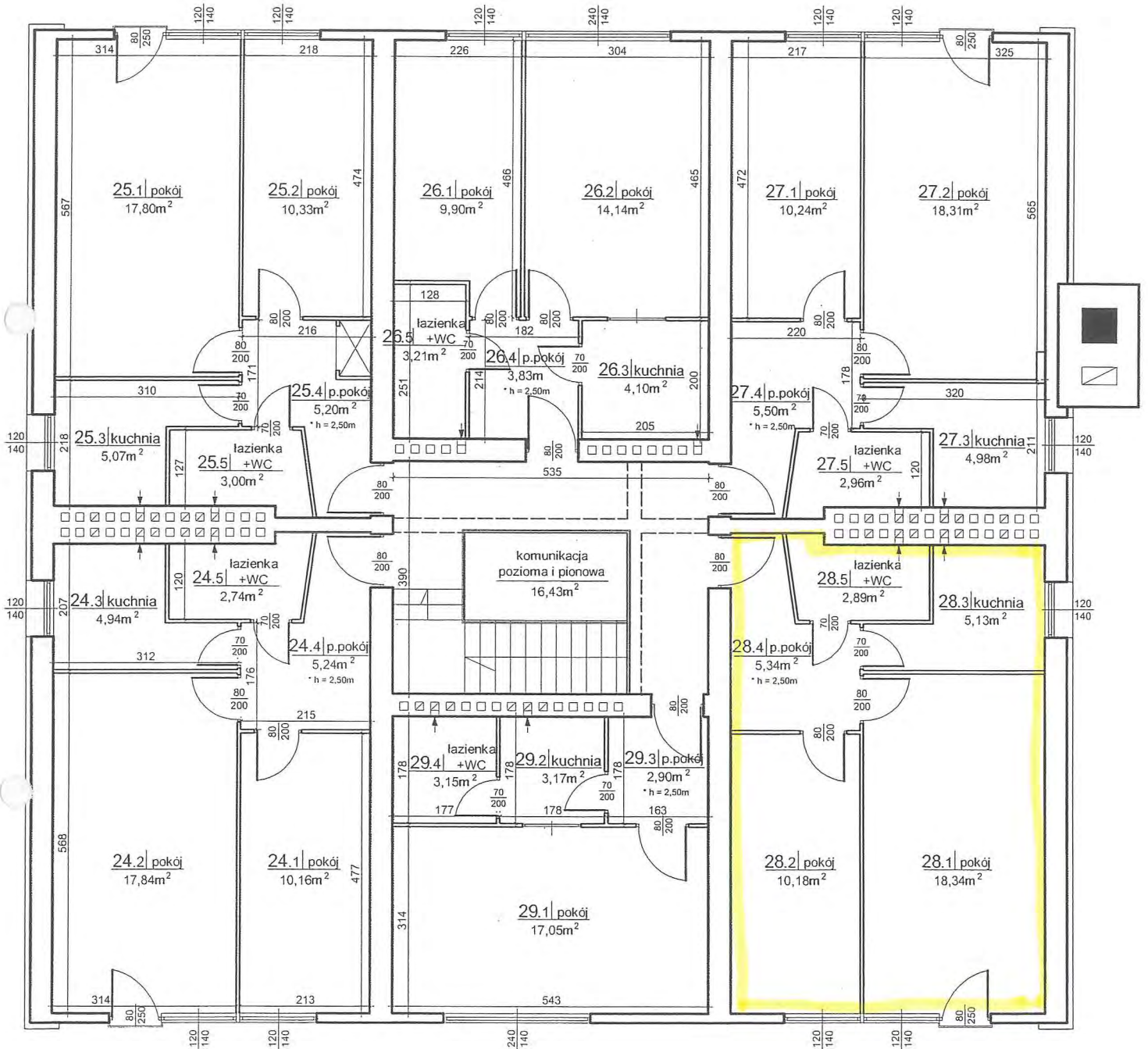


KARTA INWENTARYZACYJNA			
Miejscowość	95-043 Leźnica Wielka - Osiedle	Nr budynku	14
Gmina	Parzęczew	Powiat	zgierski
<b>Dane dotyczące właściciela</b>			
Nazwa	Wojskowa Agencja Mieszkaniowa Oddział Regionalny w Bydgoszczy	Adres	ul. Gdańska 163a, 85-915 Bydgoszcz
<b>Dane dotyczące lokalu mieszkalnego</b>			
Nr lokalu mieszkalnego	28		
Kondygnacja	4 piętro		
<b>Zestawienie powierzchni</b>			
Nazwa pomieszczenia		Powierzchnia (m <sup>2</sup> )	
pokój		18,34	
pokój		10,18	
kuchnia		5,13	
przedpokój		5,34	
łazienka + wc		2,89	
<b>Razem powierzchnia użytkowa mieszkania</b>		<b>41,88</b>	
pomieszczenie przynależne – piwnica		1,06	
<b>Ogółem powierzchnia samodzielnego lokalu mieszkalnego</b>		<b>42,94</b>	
Udział we współwłasności gruntu i w częściach wspólnych budynku mieszkalnego położonego w m. Leźnica Wielka - Osiedle nr 14, które nie służą do wyłącznego użytku właścicieli poszczególnych lokali mieszkalnych			4294
			117023
<b>Wyposażenie lokalu w instalacje</b>			
elektryczna, wodociągowa, kanalizacyjna, centralnego ogrzewania, ciepłej wody użytkowej, telefoniczna			
<b>Charakterystyka techniczna przegród lokalu</b>			
Nazwa elementu budynku	Materiał		
Ściany konstrukcyjne	ściany konstrukcyjne w części podziemnej murowane z cegły czerwonej pełnej, w części nadziemnej murowane z cegły wapienno-piaskowej i z gazobetonu		
Ścianki działowe	murowane z gazobetonu i z cegły wapienno-piaskowej		
Stropy	belkowo-pustakowe typu DZ-3		
Lokal spełnia wymagania określone w art. 2 ust. 2 ustawy z dnia 24 czerwca 1994 roku o własności lokali (tekst jednolity: Dz. U. z 2000 r. Nr 80, poz.903 z póź.zm.)			

Wykonał	Data	Podpis
inż. Lidia Malak Uprawnienia projektowe w specjalności konstrukcyjno-budowlanej Nr ewid: UAN-KZ-7210/396/88 Członek Kujawsko-Pomorskiej Okręgowej Izby Inżynierów Budowlanych: KUP/BO/0349/05	05.04.2006 rok	inż. Lidia Malak PROJEKTANT w specjalności konstrukcyjno-budowlanej w zakresie ogólnobudowlanym Upr. Nr UAN-KZ-7210/396/88

SZKIC LOKALU MIESZKALNEGO NR <sup>20</sup> POŁOŻONEGO  
W BUDYNKU MIESZKALNYM OZNACZONYM NR 14  
POŁOŻONYM W M. LEŹNICA WIELKA - OSIEDLE  
GMINA PARZĘCZEW POWIAT ZGIERSKI

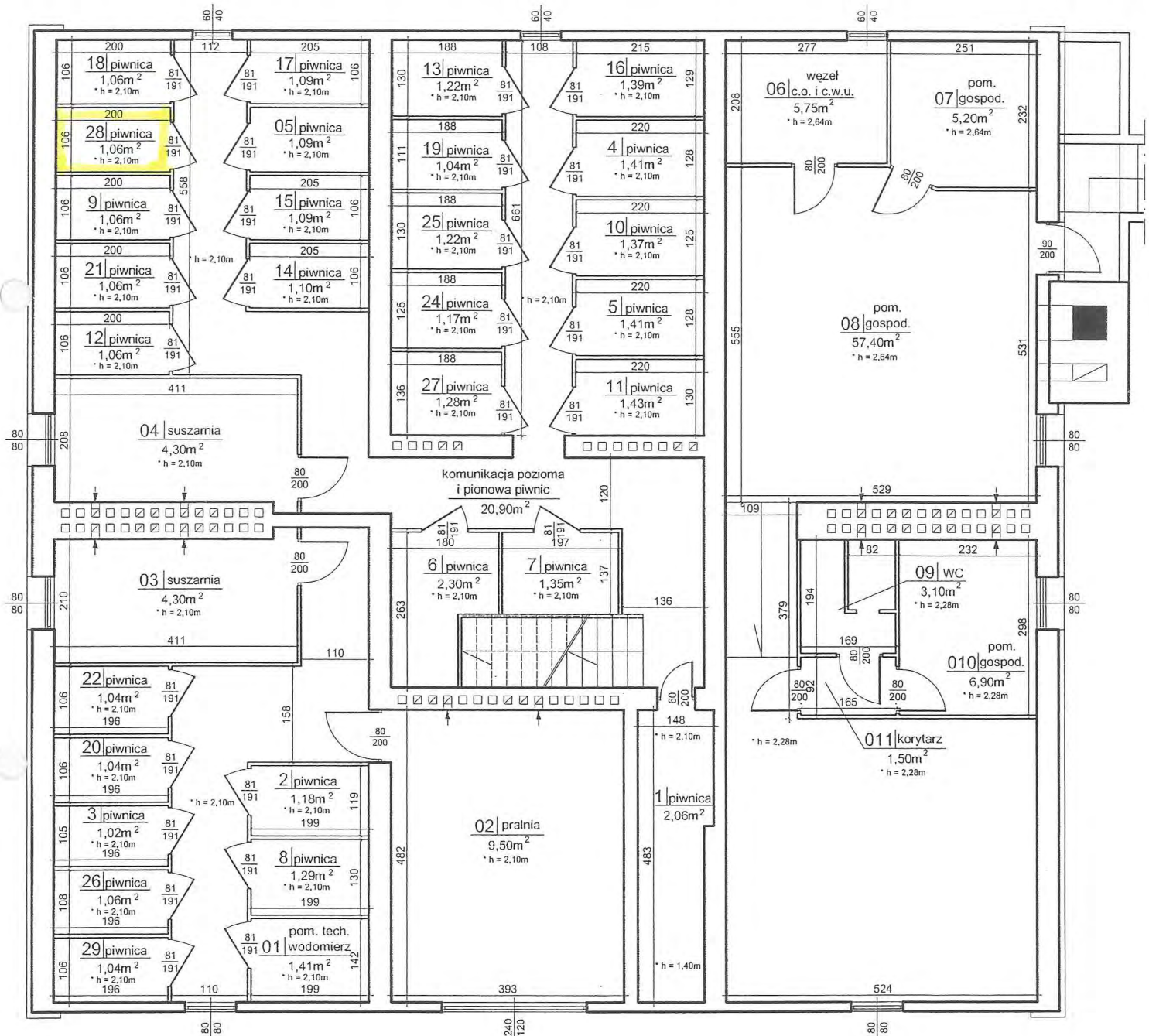
RZUT IV PIĘTRA  
SKALA 1:100



Wykonat	Data	Podpis
<p style="text-align: center;">inż. Lidia Malak Uprawnienia projektowe w specjalności konstrukcyjno-budowlanej Nr ewid. UAN-KZ-7210/396/88 Członek Kujawsko - Pomorskiej Okręgowej Izby Inżynierów Budowlanych: KUP/BO/0349/05</p>	05.04.2006r.	<p style="color: blue;"><i>inż. Lidia Malak</i> <b>PROJEKTANT</b> w specjalności konstrukcyjno-budowlanej w zakresie ogólnobudowlanym Upr. Nr UAN-KZ-7210/396/88</p>

**SZKIC POMIESZCZENIA PRZYNALEŻNEGO  
DO LOKALU MIESZKALNEGO NR 20 POŁOŻONEGO  
W BUDYNKU MIESZKALNYM OZNACZONYM NR 14  
POŁOŻONYM W M. LEŹNICA WIELKA - OSIEDLE  
GMINA PARZĘCZEW POWIAT ZGIERSKI**

RZUT PIWNIC  
SKALA 1:100



Wykonał	Data	Podpis
<p style="text-align: center;">inż. Lidia Malak Uprawnienia projektowe w specjalności konstrukcyjno-budowlanej Nr ewid. UAN-KZ-7210/396/88 Członek Kujawsko - Pomorskiej Okręgowej Izby Inżynierów Budowlanych: KUP/BO/0349/05</p>	<p style="text-align: center;">05.04.2006r.</p>	<p style="text-align: center;"><i>inż. Lidia Malak</i> <b>PROJEKTANT</b> w specjalności konstrukcyjno-budowlanej w zakresie ogólnobudowlanym Upr. Nr UAN-KZ-7210/396/88</p>