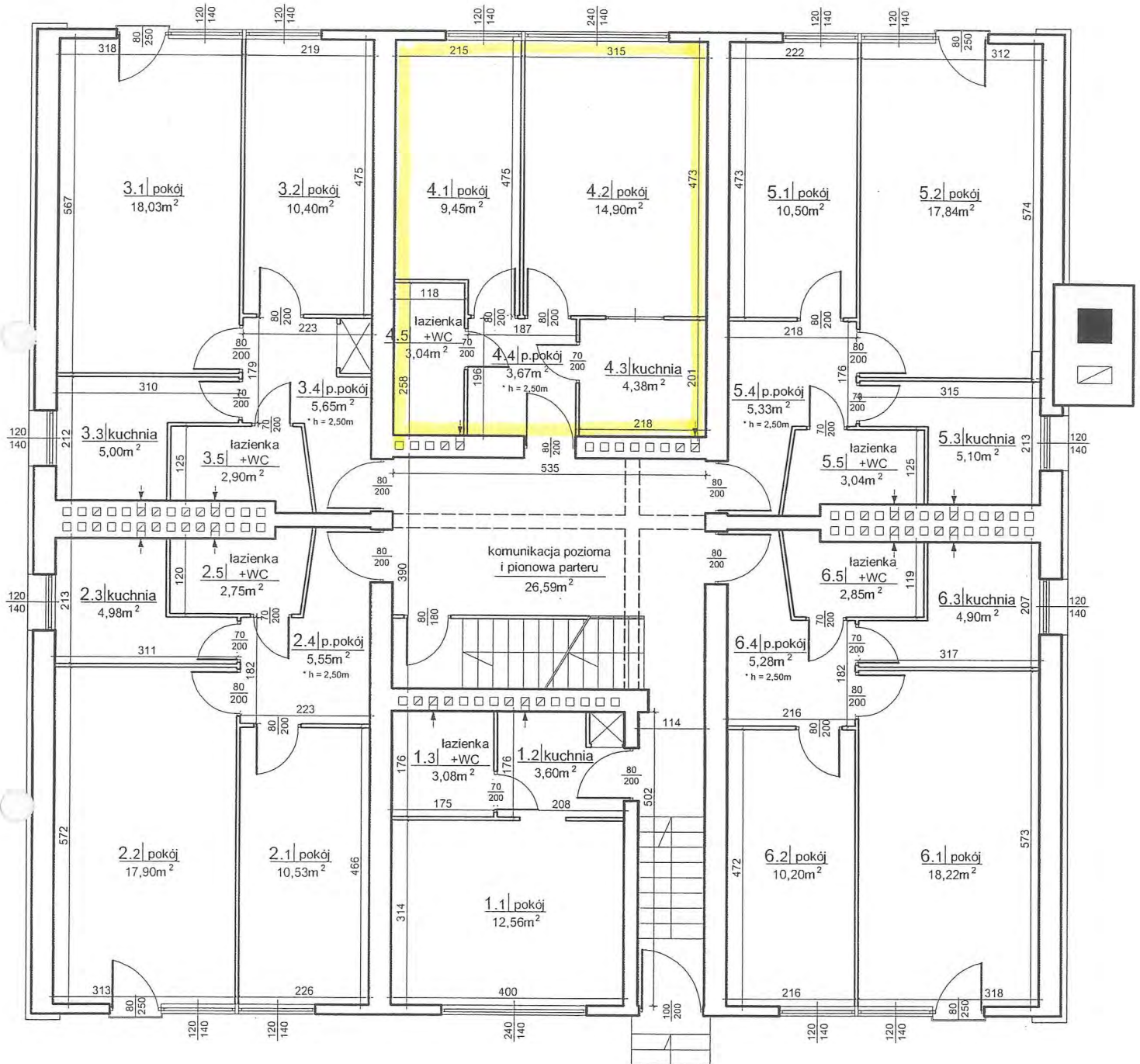


KARTA INWENTARYZACYJNA			
Miejscowość	95-043 Leźnica Wielka - Osiedle	Nr budynku	14
Gmina	Parzęczew	Powiat	zgierski
Dane dotyczące właściciela			
Nazwa	Wojskowa Agencja Mieszkaniowa Oddział Regionalny w Bydgoszczy	Adres	ul. Gdańska 163a, 85-915 Bydgoszcz
Dane dotyczące lokalu mieszkalnego			
Nr lokalu mieszkalnego	4		
Kondygnacja	parter		
Zestawienie powierzchni			
Nazwa pomieszczenia		Powierzchnia (m ²)	
pokój		9,45	
pokój		14,90	
kuchnia		4,38	
przedpokój		3,67	
łazienka + wc		3,04	
Razem powierzchnia użytkowa mieszkania		35,44	
pomieszczenie przynależne – piwnica		1,41	
Ogółem powierzchnia samodzielnego lokalu mieszkalnego		36,85	
Udział we współwłasności gruntu i w częściach wspólnych budynku mieszkalnego położonego w m. Leźnica Wielka - Osiedle nr 14, które nie służą do wyłącznego użytku właścicieli poszczególnych lokali mieszkalnych			3685
			117023
Wyposażenie lokalu w instalacje			
elektryczna, wodociągowa, kanalizacyjna, centralnego ogrzewania, ciepłej wody użytkowej, telefoniczna			
Charakterystyka techniczna przegród lokalu			
Nazwa elementu budynku	Materiał		
Ściany konstrukcyjne	ściany konstrukcyjne w części podziemnej murowane z cegły czerwonej pełnej, w części nadziemnej murowane z cegły wapienno-piaskowej i z gazobetonu		
Ścianki działowe	murowane z gazobetonu i z cegły wapienno-piaskowej		
Stropy	belkowo-pustakowe typu DZ-3		
Lokal spełnia wymagania określone w art. 2 ust. 2 ustawy z dnia 24 czerwca 1994 roku o własności lokali (tekst jednolity: Dz. U. z 2000 r. Nr 80, poz.903 z póź.zm.)			

Wykonał	Data	Podpis
inż. Lidia Malak Uprawnienia projektowe w specjalności konstrukcyjno-budowlanej Nr ewid: UAN-KZ-7210/396/88 Członek Kujawsko-Pomorskiej Okręgowej Izby Inżynierów Budowlanych: KUP/BO/0349/05	05.04.2006 rok	<i>inż. Lidia Malak</i> PROJEKTANT w specjalności konstrukcyjno-budowlanej w zakresie ogólnobudowlanym Upr. Nr UAN-KZ-7210/396/88

**SZKIC LOKALU MIESZKALNEGO NR 4... POŁOŻONEGO
W BUDYNKU MIESZKALNYM OZNACZONYM NR 14
POŁOŻONYM W M. LEŹNICA WIELKA - OSIEDLE
GMINA PARZĘCZEW POWIAT ZGIERSKI**

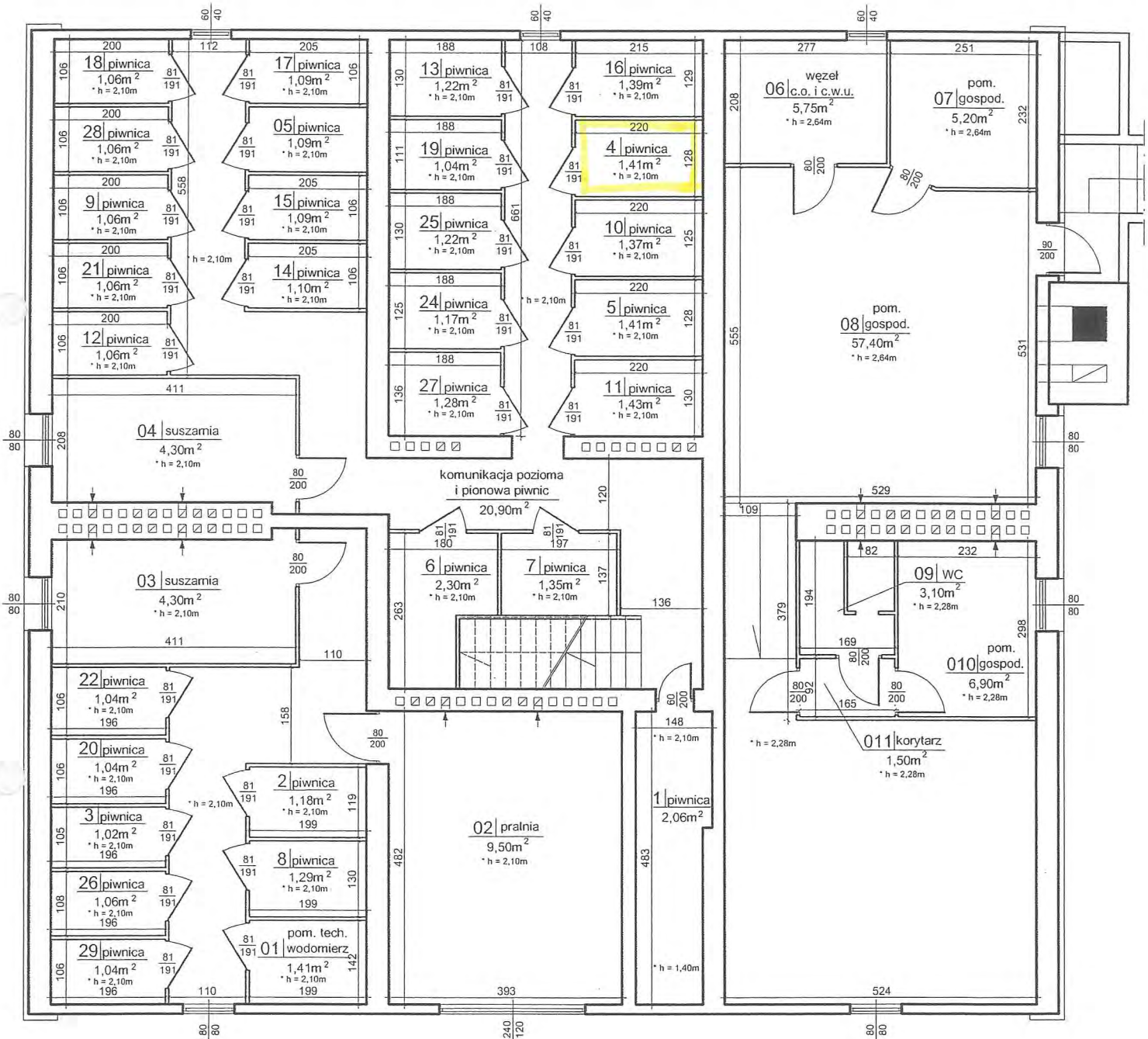
**RZUT PARTERU
SKALA 1:100**



Wykonał	Data	Podpis
<p style="text-align: center;">inż. Lidia Malak Uprawnienia projektowe w specjalności konstrukcyjno-budowlanej Nr ewid. UAN-KZ-7210/396/88 Członek Kujawsko - Pomorskiej Okręgowej Izby Inżynierów Budowlanych: KUP/BO/0349/05</p>	05.04.2006r.	<p style="color: blue;"><i>inż. Lidia Malak</i> PROJEKTANT w specjalności konstrukcyjno-budowlanej w zakresie ogólnobudowlanym Upr. Nr UAN-KZ-7210/396/88</p>

**SZKIC POMIESZCZENIA PRZYNALEŻNEGO
DO LOKALU MIESZKALNEGO NR 4.. POŁOŻONEGO
W BUDYNKU MIESZKALNYM OZNACZONYM NR 14
POŁOŻONYM W M. LEŹNICA WIELKA - OSIEDLE
GMINA PARZĘCZEW POWIAT ZGIERSKI**

**RZUT PIWNIC
SKALA 1:100**



Wykonał	Data	Podpis
<p style="text-align: center;">inż. Lidia Malak Uprawnienia projektowe w specjalności konstrukcyjno-budowlanej Nr ewid. UAN-KZ-7210/396/88 Członek Kujawsko -Pomorskiej Okręgowej Izby Inżynierów Budowlanych: KUP/BO/0349/05</p>	05.04.2006r.	<p style="color: blue;">inż. Lidia Malak PROJEKTANT w specjalności konstrukcyjno-budowlanej w zakresie ogólnobudowlanym Upr. Nr UAN-KZ-7210/396/88</p>