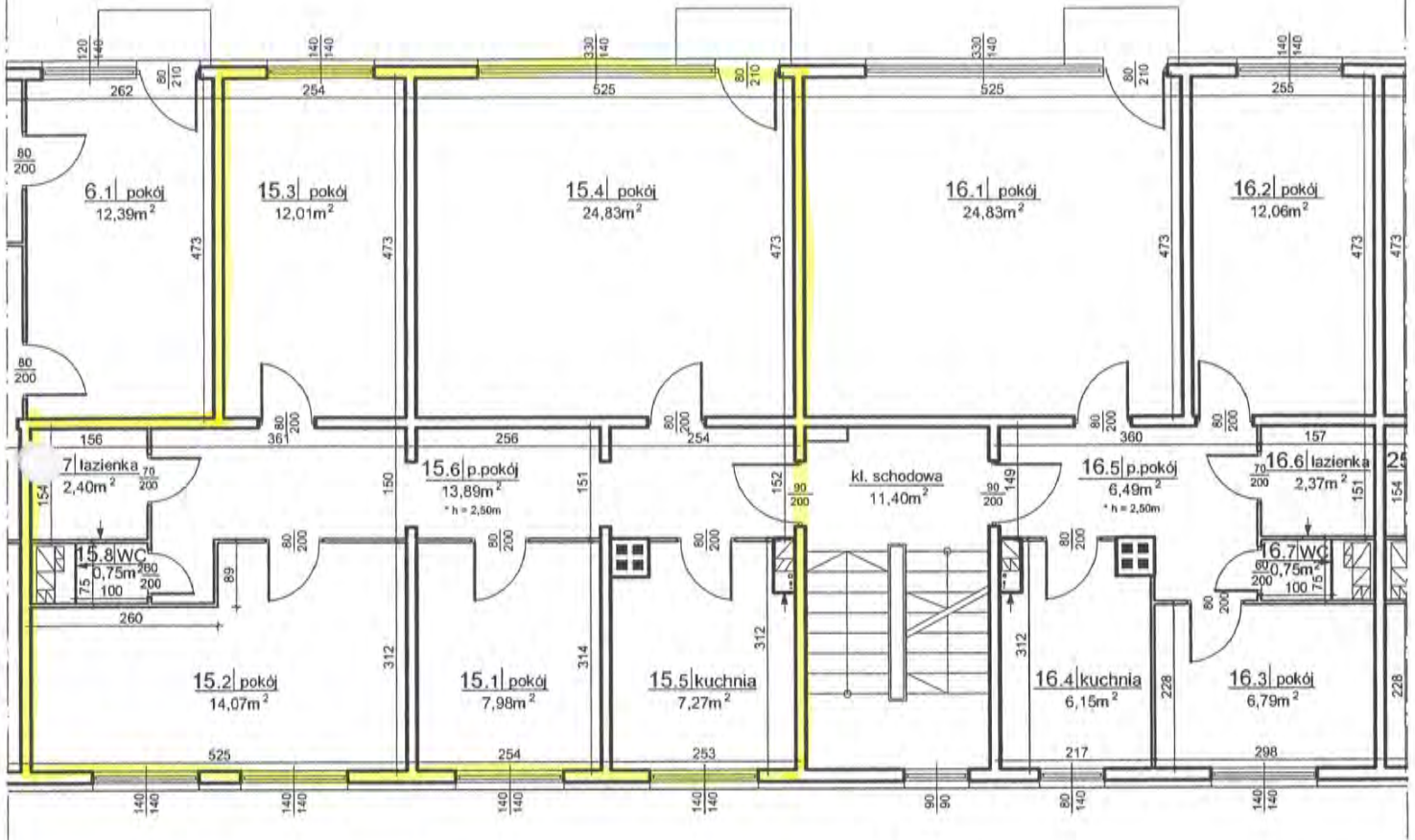


KARTA INWENTARYZACYJNA			
Miejscowość	95-043 Leźnica Wielka - Osiedle	Nr budynku	31
Gmina	Parzęczew	Powiat	zgierski
Dane dotyczące właściciela			
Nazwa	Wojskowa Agencja Mieszkaniowa Oddział Regionalny w Bydgoszczy	Adres	ul. Gdańska 163a, 85-915 Bydgoszcz
Dane dotyczące lokalu mieszkalnego			
Nr lokalu mieszkalnego		15	
Kondygnacja		2 piętro	
Zestawienie powierzchni			
Nazwa pomieszczenia		Powierzchnia (m ²)	
pokój		7,98	
pokój		14,07	
pokój		12,01	
pokój		24,83	
kuchnia		7,27	
przedpokój		13,89	
łazienka		2,40	
wc		0,75	
Razem powierzchnia użytkowa mieszkania		83,20	
pomieszczenie przynależne – piwnica		4,89	
Ogółem powierzchnia samodzielnego lokalu mieszkalnego		88,09	
Udział we współwłasności gruntu i w częściach wspólnych budynku mieszkalnego położonego w m. Leźnica Wielka - Osiedle nr 31, które nie służą do wyłącznego użytku właścicieli poszczególnych lokali mieszkalnych			8809
			203576
Wyposażenie lokalu w instalacje			
elektryczna, wodociągowa, kanalizacyjna, centralnego ogrzewania, ciepłej wody użytkowej, telefoniczna			
Charakterystyka techniczna przegród lokalu			
Nazwa elementu budynku	Materiał		
Ściany konstrukcyjne	z prefabrykowanych elementów żelbetowych		
Ścianki działowe	w lokalach mieszkalnych - z prefabrykowanych elementów gipsowych w piwnicach - murowane z cegły		
Stropy	z wielkowymiarowych prefabrykowanych płyt żelbetowych		

Wykonał	Data	Podpis
inż. Lidia Barbara Malak Uprawnienia projektowe w specjalności konstrukcyjno-budowlanej Nr ewid: UAN-KZ-7210/396/88 Członek Kujawsko-Pomorskiej Okręgowej Izby Inżynierów Budowlanych: KUP/BO/0349/05	27.03.2006 rok	<i>inż. Lidia Malak</i> PROJEKTANT w specjalności konstrukcyjno-budowlanej w zakresie ogólnobudowlanym Upr. Nr <i>LM</i> KZ-7210/396/88

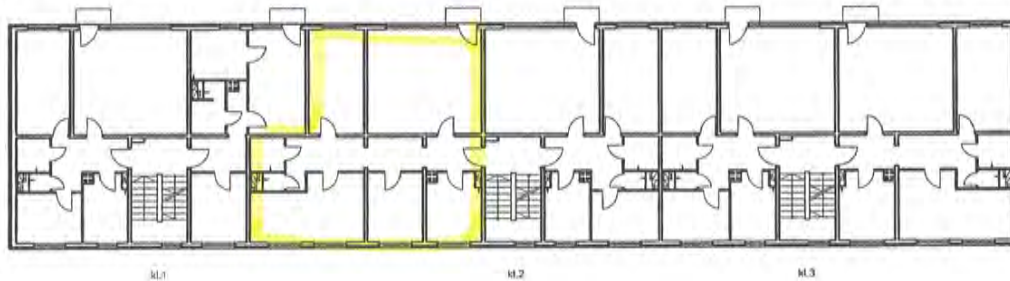
**SZKIC LOKALU MIESZKALNEGO NR 10. POŁOŻONEGO
W BUDYNKU MIESZKALNYM OZNACZONYM NR 31
POŁOŻONYM W M. LEŹNICA WIELKA - OSIEDLE
GMINA PARZĘCZEW POWIAT ZGIERSKI**

**RZUT II PIĘTRA
SKALA 1:100**



kl.2

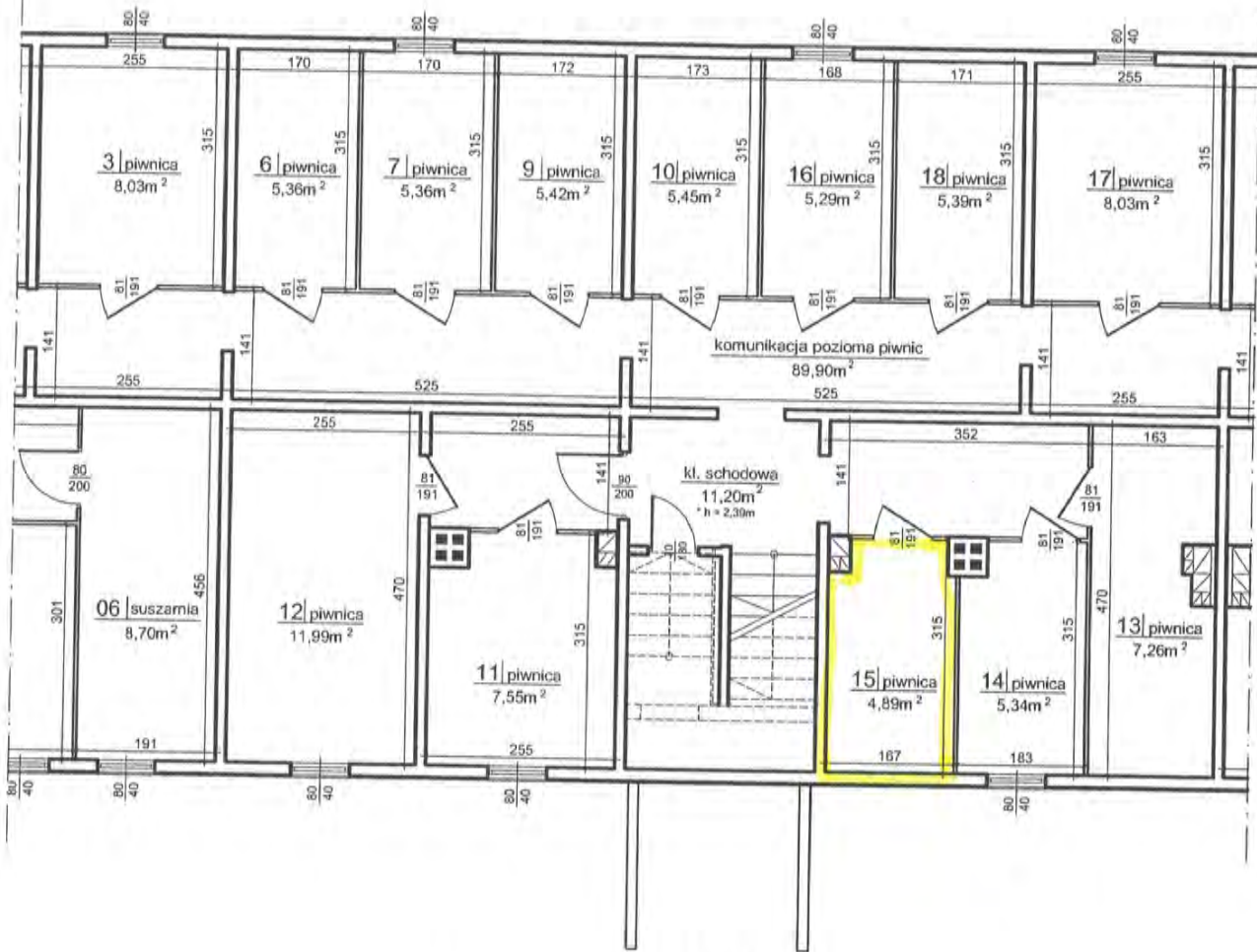
ORIENTACJA W BUDYNKU



Wykonał	Data	Podpis
<p style="text-align: center;">inż. Lidia Barbara Malak Uprawnienia projektowe w specjalności konstrukcyjno-budowlanej Nr ewid. UAN-KZ-7210/396/88 Członek Kujawsko - Pomorskiej Okręgowej Izby Inżynierów Budowlanych: KUP/BO/0349/05</p>	27.03.2006r.	<p style="text-align: center;"><i>inż. Lidia Malak</i> PROJEKTANT w specjalności konstrukcyjno-budowlanej w zakresie <i>[signature]</i> Upr. Nr UAN-KZ-7210/396/88</p>

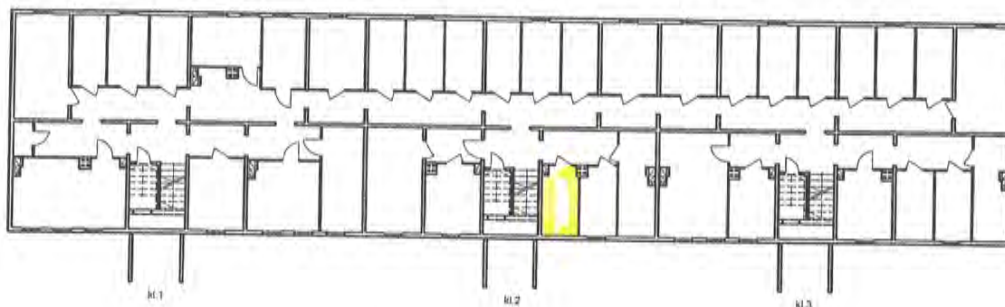
**SZKIC POMIESZCZENIA PRZYNALEŻNEGO
DO LOKALU MIESZKALNEGO NR 15. POŁOŻONEGO
W BUDYNKU MIESZKALNYM OZNACZONYM NR 31
POŁOŻONYM W M. LEŻNICA WIELKA - OSIEDLE
GMINA PARZĘCZEW POWIAT ZGIERSKI**

**RZUT PIWNIC
SKALA 1:100**



kl.2

ORIENTACJA W BUDYNKU



Wykonał	Data	Podpis
inż. Lidia Barbara Malak Uprawnienia projektowe w specjalności konstrukcyjno-budowlanej Nr ewid. UAN-KZ-7210/396/88 Członek Kujawsko - Pomorskiej Okręgowej Izby Inżynierów Budowlanych: KUP/BO/0349/05	27.03.2006r.	inż. Lidia Malak PROJEKTANT w specjalności konstrukcyjno-budowlanej w zaleceniu UAN-KZ-7210/396/88 Upr. Nr UAN-KZ-7210/396/88